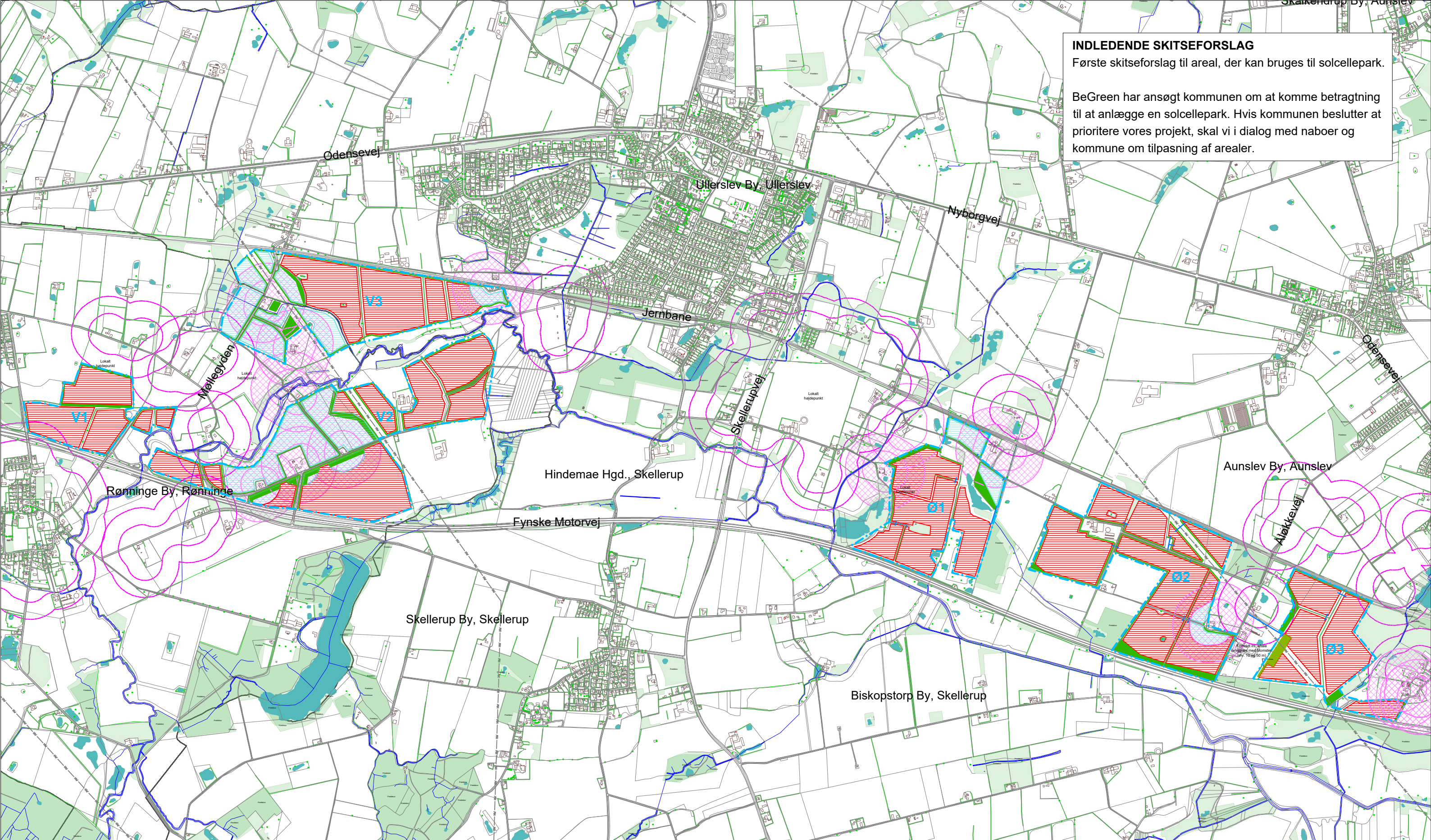


**INDLEDENDE SKITSEFORSLAG**  
 Første skitseforslag til areal, der kan bruges til solcellepark.

BeGreen har ansøgt kommunen om at komme betragtning til at anlægge en solcellepark. Hvis kommunen beslutter at prioritere vores projekt, skal vi i dialog med naboer og kommune om tilpasning af arealer.



**Indholdsfortegnelse**

- Projektafgrænsning: Indenfor dette areal undersøger vi muligheden for at anlægge en solcellepark. Arealerne skal tilpasses i dialog med kommune og naboer.
- Kommunegrænse
- Solcelleanlæg: Her ønsker vi at sætte solcellepaneler op.
- Solcelleanlæg: Her skal vi indgå aftaler med naboer, hvis vi skal sætte solcellepaneler op.

- Naboafstande: Kommunens krav er 100 meter. BeGreen tager udgangspunkt i 200 meters afstand
- Naboafstande: Markerer 200 meter fra nabo. Her skal vi indgå aftale med naboer, hvis vi skal sætte solcellepaneler op.
- Beplantningsbælte
- Beplantningsareal, lav og tæt
- Skovbælte



<b>Ullerslev Energiparker</b>		DKTM2
<b>SKITSEFORSLAG - Nabokort</b>		
Nyborg og Kerteminde Kommuner		Projekt-ID: FRAU
Projektansvarlig: SSJ	Mål: 1:20000	27/09/2024

FORELØBIG SKITSE 27/09/24